

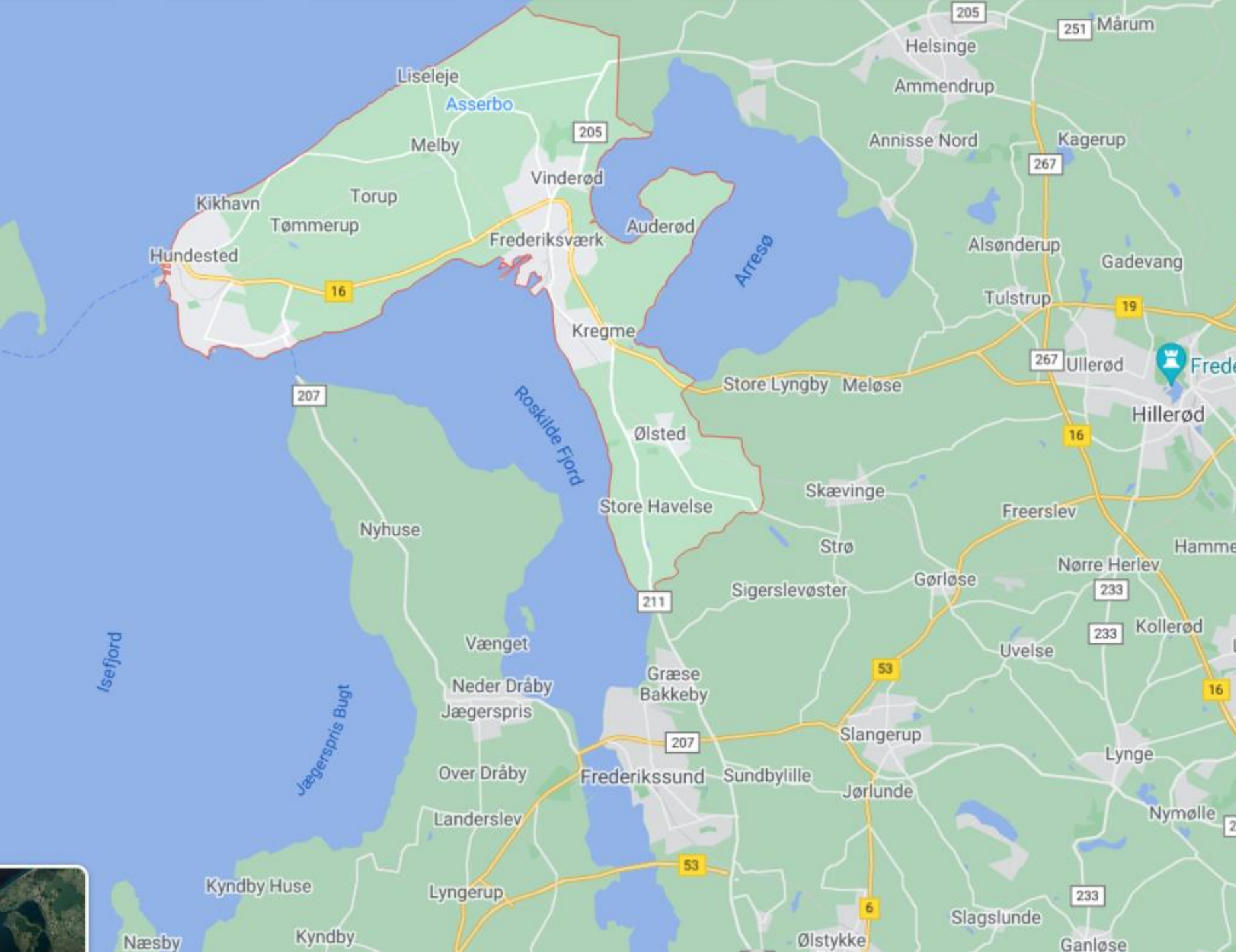


Halsnæs
FORSYNING

Temadag: Indsamling i sommerhusområder - hvad skal, må og kan man?

Oplæg ved Abia og Nikolaj

D. 7 februar 2022 i Vejle

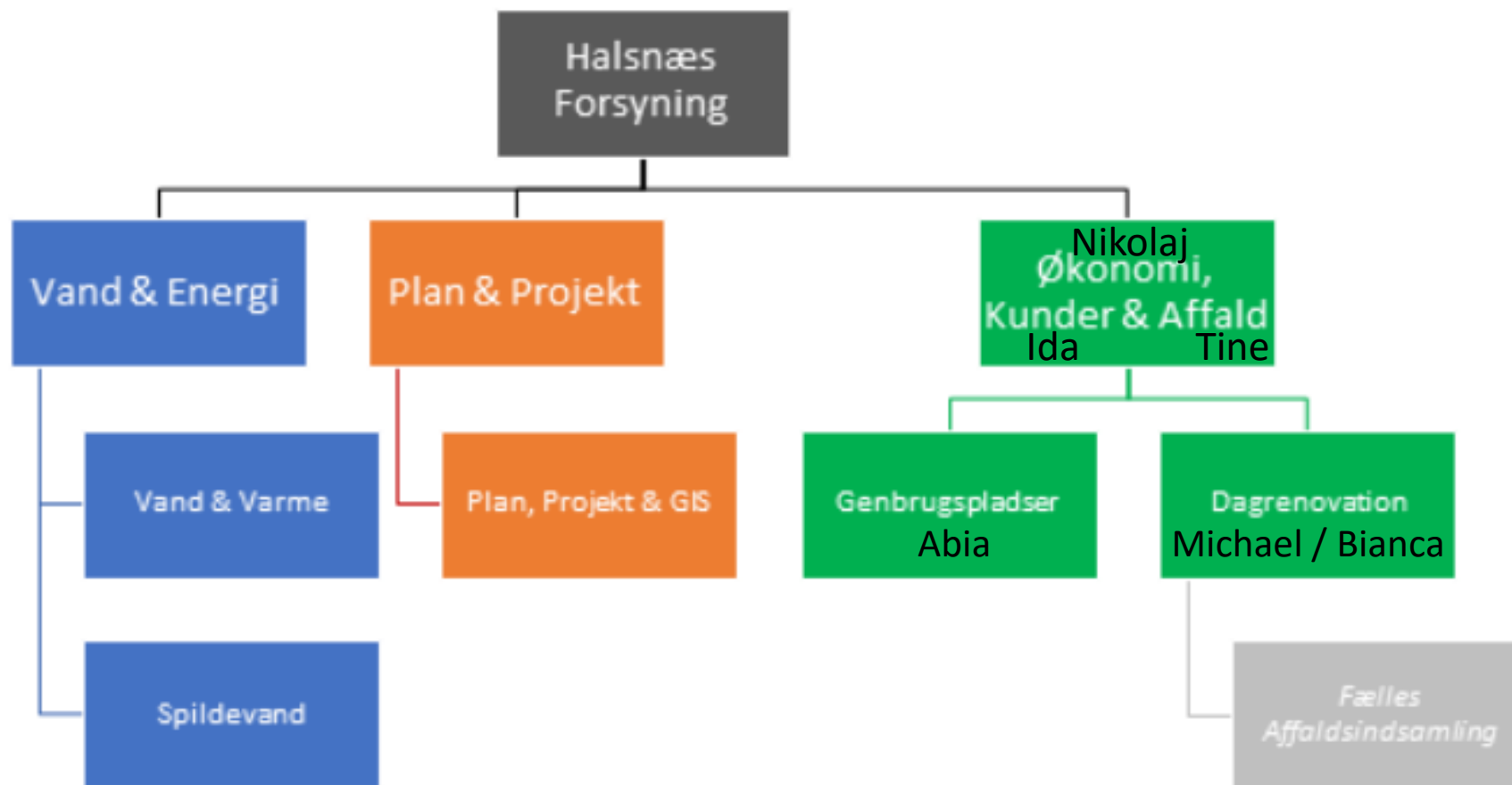


Ca. 8000 sommerhuse
Ca. 9000 parcelhuse
Ca. 2000 etageboliger

Ca. 1,2 mio. årlige tømninger
ved fuld implementering.

18 stk. 16 tons biler
1 stk. kranbil
1-2 stk. 26 tons. biler til 660'ere
1 Spandebil
Storskrald udefra.





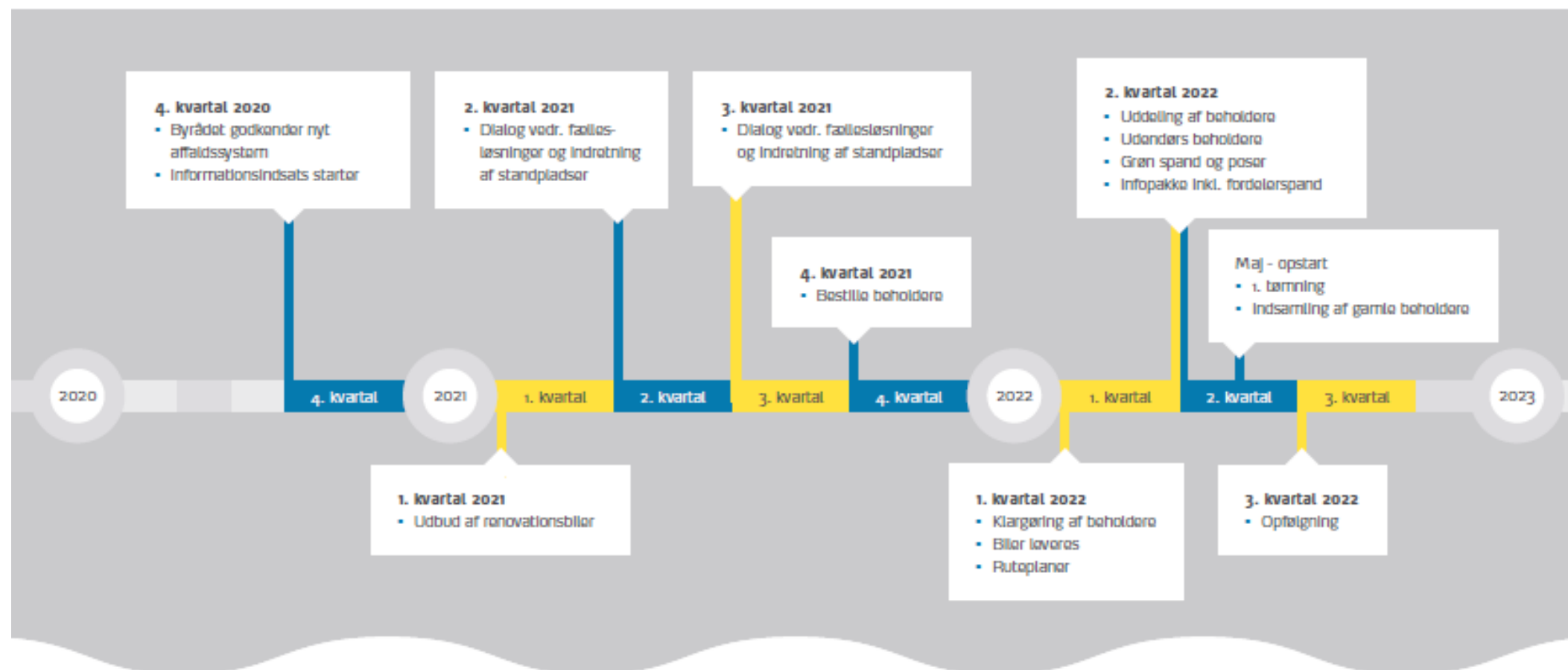
Halsnæs
Kommune

Natur og Miljø

Lis, Per og
Christian

Nyt affaldssystem

– hvad sker hvornår?



Beholdere til 7 slags affald

Restaffald og Madaffald	Plast og Mad- & drikkekartoner	Pap	Papir og Metal
  	  	 	  
Tømning: Hver 2. uge	Tømning: Hver 4. uge	Tømning: Hver 4. uge	Tømning: Hver 10. uge


Tømmefrekvensen gælder både i helårshuse og sommerhuse. Det vil fortsat være muligt at tilmelde sig vintertømning i sommerhuse.

Ca. 72.000 nye spande
Ca. 100-200 nye kuber
18 nye skraldebiler

Vi betaler alt materiel
(pånær nedgravede løsninger)

Øvrige affaldsordninger

Som tilvalg kan du bestille en rød boks til farligt affald. Den henter vi tre gange om året sammen med storskrald. Som noget nyt kan du også aflevere brugte tekstiler til genanvendelse sammen med storskrald. Glas kan du fortsat aflevere i de offentlige kuber.

Glas	Farligt affald og Batterier	Tekstiler
 	  	 
Husstandsnaer indsamling	Afhentning: Tilmeldeordning med storskrald (3 gange/år)	Afhentning: Tilmeldeordning med storskrald (3 gange/år)

Takststruktur skal anspore til
sortering og ikke at spare penge:

- Sommerhuse og kolonihaver
- Parcelhuse
- Etageboliger
- Rækkehuse

Naboløsning - for to naboer, der ønsker at dele beholdere

I sommerhusområder introducerer vi en såkaldt "naboløsning". Alle sommerhuse får som udgangspunkt fire beholdere på 240 liter, og med en naboløsning har du mulighed for at deles med en nabo om disse fire beholdere.

Kontakt os senest 1. oktober 2021, hvis I ønsker at dele beholdere.
Vi skal bruge navn, adresse, mail og telefonnummer fra begge naboer.

Pt. omkring 100 naboløsninger (så mellem 200-300 kunder der er gået sammen).

Krav til fælles affaldsløsninger

Hvis I ønsker at etablere en fælles affaldsløsning, er der nogle krav, I skal leve op til:

- I skal have tilsagn fra alle husstande i området. Det kan være et vejlaug eller en grundejerforening, men I kan også bare være et antal husstande, som ønsker at etablere en fællesløsning. I skal dog mindst være fire husstande.
- Der skal være en repræsentant for området, vejlauget eller grundejerforeningen, som skal kontakte Halsnæs Forsyning for at drøfte mulighederne for en fællesløsning (beholdervalg, placering osv.)
- I skal selv stille et stykke jord til rådighed, hvor de fælles beholdere skal placeres.
- Halsnæs Forsyning skal godkende både beholdervalg og standplads, før I kan etablere en fælles affaldsløsning. Derfor opfordrer vi jer til at kontakte os, så vi kan tage en dialog om mulighederne i jeres område.

Husstandsært?

”Ikke i min baghave”

Ikke kommunens arealer

Kranbilen kræver plads

Inddragelse

Over 100 besøg ved grundejerforeninger, boligforeninger, vejlaug og private kunder.

Konkret plads og volume dialog omkring kubeløsninger typisk med etageboliger.

Skraldemænd

Har været inddraget omkring type af bil, spande, samt tømme frekvens (nu 2-4-4-10).

Nu mangler planlægning af nye ruter.

Oplæring i AT forhold – vi skal agere ensrettet.

Læring: Husk at have dem med, informere dem og oplære dem. De er vores bedste ambassadører.

Sommerhusområde og bøvlede adgangsforhold

Påbud på denne, da spanden skal køres over blødt underlag.



Påbud på denne da der er blødt underlag og man kan desuden glide i stenene.



Græsarming som her er ok til
240 liters men ikke til 660 liters.



Påbud – blødt underlag som også kan glide i når der er rimglat.



Arbejdstilsynet

Landsdækkende kampagne

Påbud omkring standpladser

Nyt besøg omkring selve grusvejene

AT vil ikke forhåndsgodkende positivliste.

Vi skal løse resten som har lignende problemer (måske i faser)



Dilemmaer

Ikke helt nyt – men håndhæves hårdere.

Lokalplaner om naturområder vs fliser og hård belægning

Asfaltering af sommerhuseveje – hvem skal betale?

