

TEMADAG: ARBEJDSMILJØ I AFFALDSSEKTOREN

Chefkonsulent Anders Christiansen, Center for klima og erhverv i KL
23. marts 2022 - Middelfart

Agenda

- › Lidt om arbejdsmiljøindsatsen i KL
- › Fremfærd generelt
- › Fremfærd Bruger: Fremtidens renovation



← KL | Arbejdsgiver |

Arbejds miljø

KL's arbejdsmiljøteam varetager kommunernes interesser på arbejdsmiljøområdet. Det foregår via flere kanaler. På den ene side deltager teamet i udvalg, råd og branchefællesskaber for arbejdsmiljø. På den anden side understøtter teamet, at viden og udvikling forankres lokalt i kommunerne.



PUBLIKATIONER

Materiale om sygefravær



SPARK

Samarbejde om Psykisk Arbejds miljø



KOMMUNERNES ARBEJDSMILJØDAG

Kommunernes Arbejds miljødag



NETVÆRK FOR ARBEJDSMILJØKONSULENTER

Bliv en del af netværket

Samarbejde om Psykisk Arbejds miljø i Kommunerne



Trepartsaftale om nye nationale mål for arbejdsmiljøindsatsen i Danmark

- 22. december 2020 - blev regeringen og arbejdsmarkedets parter enige om nye mål for arbejdsmiljøindsatsen i Danmark
- Prioriterer arbejdsmiljøproblemer og branchegrupper i fokus frem mod 2030

Nationale mål for arbejdsmiljøindsatsen i Danmark

- Samt udpegede brancher

Arbejdsulykker: Stærk sikkerhedskultur på arbejdspladser – færre skal udsættes for arbejdsulykker	Kemisk arbejdsmiljø: Sikkert og sundt arbejde med kemi – færre skal udsættes for farlig kemi på arbejdspladsen	Ergonomisk arbejdsmiljø: Sikkert og sundt ergonomisk arbejdsmiljø – færre skal udsættes for væsentlige fysiske belastninger	Psykisk arbejdsmiljø: Sikkert og sundt psykisk arbejdsmiljø – færre skal udsættes for væsentlige psykiske belastninger	
			Krænkende handlinger, vold og trusler	Ubalance i opgaver, indflydelse og udviklingsmuligheder
Bygge og anlæg	Bygge og anlæg	Bygge og anlæg	Daginstitutioner	Døgninstitutioner og hjemmepleje
Metal og maskiner	Nærings- og nydelsesmidler	Døgninstitutioner og hjemmepleje	Døgninstitutioner og hjemmepleje	Hospitaler
Landbrug, skovbrug og fiskeri	Landbrug, skovbrug og fiskeri	Slagterier	Hospitaler	Undervisning
Slagterier	Nærings- og nydelsesmidler	Metal og maskiner	Undervisning	Installation og reparation af maskine
Politi, beredskab og fængsler	Frisører og anden personlig pleje	Butikker	Politi, beredskab og fængsler	Slagterier
Vand, kloak og affald	Rengøring	Frisører og anden personlig pleje	Hotel og camping	Metal og maskiner
Transport af gods	Restauranter og barer	Rengøring	Transport af passagerer	Transport af gods
		Restauranter og barer		

BFA (branchefællesskab for arbejdsmiljø) for transport mv.

Indsats 1. vedr. ulykker

BAU transport og engros vil udvikle indsatser i samarbejde med transportskoler om virksomhedsnære aktiviteter – herunder besøg på virksomheder, gå-hjem møder etc. og hvor underviserne deltager i arrangementerne. Fokus vil være på chauffører og mellemledere. Transportskolerne er valgt som samarbejdspartnere, da de i forvejen har et tæt kendskab til chauffører og virksomheder, da alle erhvervschauffører skal på 5-dages kursus hvert 5. år

Indsats 2. supplerende om hygiejne til skraldemænd

Baggrunden er den velkendte: ”Borgerne bliver i stigende omfang bedt om at sortere affald i flere fraktioner. Den øgede udsortering har betydning for skraldemændenes arbejdsmiljø i forhold til udsættelse for biologiske risici. Det er derfor behov for, at der indhentes viden og tages stilling til evt. supplerende initiativer.

Det sidstnævnte er stadig der, hvor man er ved at samle den fornødne viden. Det har endnu ikke konkretiseret sig i forslag/udkast.



~~Fremfærd~~

KL

KL

3F



Fremfærd kort fortalt :

Fremfærd er et samarbejde mellem parterne på det kommunale arbejdsmarked om udvikling af velfærdssamfundets kerneopgaver.

Fremfærd er etableret som en del af overenskomst 2013 og videreført med de efterfølgende overenskomstfornyelser.

Det fælles mål er at skabe effektive arbejdspladser, hvor opgaverne løses i et tæt samspil med borgerne, og hvor medarbejdere trives.

Fremfærd er organiseret i fem områder, der iværksætter udviklingsarbejde inden for alle dele af den kommunale velfærd.

Fremfærds ambition

Den kommunale velfærd skabes indenfor de rammer og med de målsætninger, som beslattes af kommunalbestyrelsen og fastsættes af lovgivningen.

Fremfærd vil medvirke til udviklingen af fremtidens kommuner, hvor borgernes og medarbejdernes ressourcer er drivkraften, og hvor kommunen er en aktiv medspiller i et stærkt og forpligtende lokalsamfund.

Fremfærd sætter udvikling af kerneopgaverne i centrum og fremmer, at medarbejderne kan bruge deres faglighed og dømmekraft til gavn for borgerne og deres muligheder for at være i spidsen for eget liv.

Fremfærd udvikler konkrete forandringsprojekter, og afprøver nye måder at arbejde med de kommunale kerneopgaver. Projekterne har det til fælles, at de har borgeren i fokus, sammen med faglighed, trivsel og effektivitet.

Fremfærds ambition

Nyskabende rolle

Fremfærd er nyskabende i den danske velfærdsudvikling, da overenskomst-parterne på det kommunale arbejdsmarked i enighed har aftalt, at:

Fremfærd vil sætte den enkelte borger i spidsen for sit eget liv

Fremfærds arbejde har **tæt tilknytning til hverdagen** og sætter

kerneopgaven i fokus på de kommunale arbejdspladser

Fremfærds eksperter er praktikere, som ved hvordan virkeligheden ser ud

Fremfærd har mod til at gentænke roller og forventninger til alle involverede

– både borgere, medarbejdere og ledere - og **finde nye, tillidsfulde, måder at**

samarbejde på, som kan understøtte de nye roller og forventninger

Fremfærd bygger på en høj grad af social kapital, høj faglighed, tillid,

kvalitet og et velfungerende psykisk arbejdsmiljø i arbejdet med at udvikle

kerneopgaven

Fremfærd er klar til at **udfordre rammerne for, hvordan vi bruger**

ressourcerne mest effektivt – fagligt, økonomisk og menneskeligt

Fremfærds ambition

Resultater

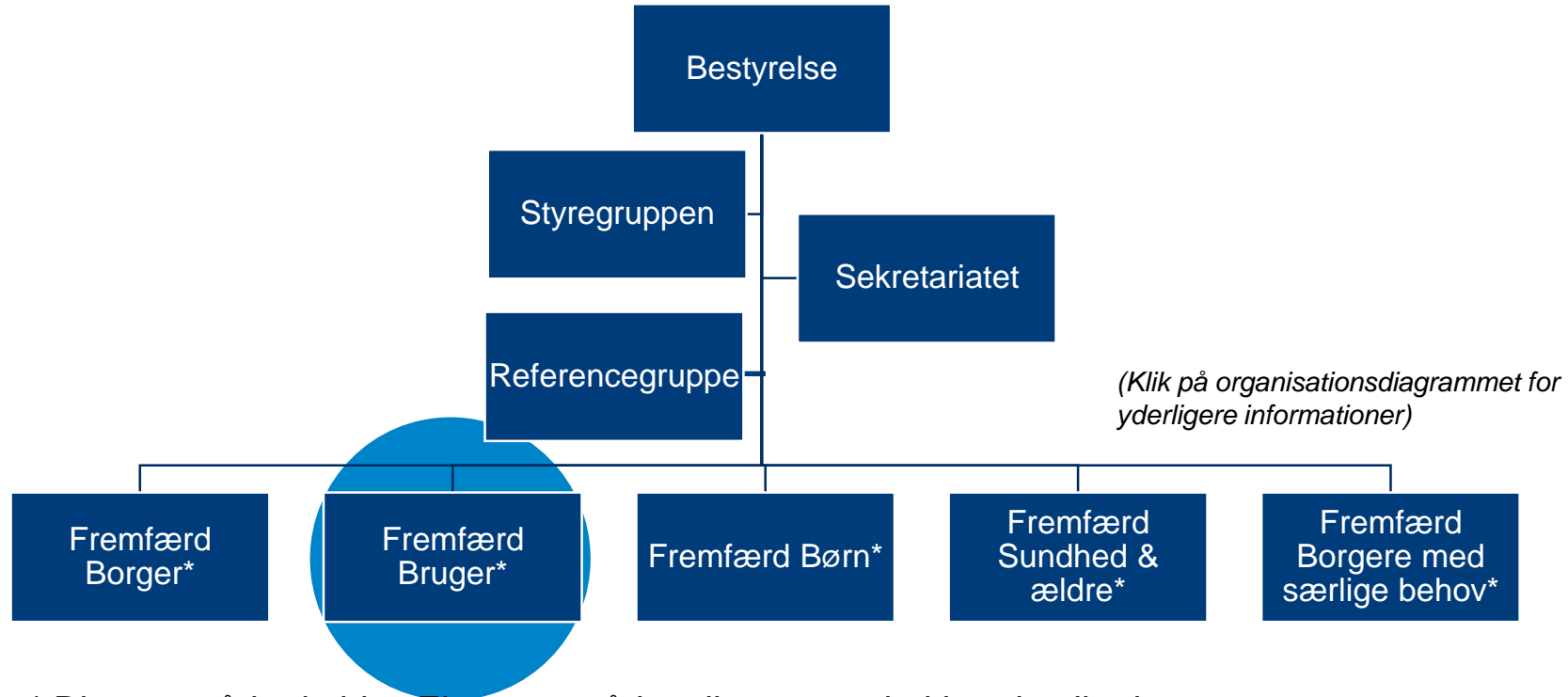
Fremfærd vil med kerneopgaven som udgangspunkt skabe **resultater på tre niveauer**:

For borgeren – ved at udvikle nye metoder og praksis på en lang række velfærdsområder. Metoder, som har det til fælles, at de sætter borgeren i spidsen for eget liv og at medarbejderens opgave er at facilitere borgerens egne initiativer og processer.

For medarbejderne – ved at præsentere bud på nye, tværfaglige samarbejdsformer og kompetencer, som kan sætte medarbejderne i stand til at **indgå i relationer til borgerne på nye måder. Samt oplæg til, hvordan disse kompetencer baseres på den faglighed, som medarbejderne og lederne i forvejen har.**

For kommunen – ved at bidrage til udviklingen af en ny kommunal rolle som på nye måder kombinerer kommunernes tre hovedroller: Som **effektiv leverandør af velfærdsydelser**, som aktiv **medspiller i et levende lokalsamfund** og som **ramme om et attraktivt arbejdsliv for medarbejderne.**

Organiseringen:



* Disse områder kaldes Ekspertområder, tilsammen dækker de alle de store velfærdsopgaver i kommunerne. Områderne er kernen i Fremfærds aktiviteter. Hvert område disponerer over egne midler og iværksætter og støtter projekter om udvikling af kerneopgaven på deres felt.

Læs mere og følg Fremfærd her:

Hjemmeside:



LinkedIn:



(klik på billederne for links)



Teknik & Miljø



Bedre dialog mellem borgere og skraldemænd skal styrke samarbejdet

Færre konflikter om forkert sorteret skrald og bedre skriftlig kommunikation til borgerne om håndtering af affald. Det skal være nogle af resultaterne af et nyt

<https://vpt.dk/vedligeholdelse-og-rengoering/bedre-dialog-mellem-borgere-og-skraldemænd-skal-styrke-samarbejdet>



Udgivelser

Publikation: Nye opgaver stiller store krav til kommunens tekniske chefer



Ny undersøgelse afdækker, hvilke ledelsesudfordringer chefer tekniske område møder og nye og bredere kompetence har behov for

Tilmeld nyhedsbrev



A blue-tinted photograph of a construction site. In the foreground, a worker in an orange safety vest and cap is seen from the back. A large crane arm is visible at the top. In the background, a brick building has a sign that reads "STORSKRALD".

Fremfærd

Fremfærd: Fremtidens renovation

KL

Hvordan dialogen og samspillet mellem borgere og renovationsmedarbejdere kan styrkes og udvikles i de danske kommuner

KL

3F



Projektet

- **Styrke samspillet mellem borgere og renovationsmedarbejdere**
- **Forbedre affaldssortering og -indsamling**
- **Afprøve forandringsprojekter og vidensdele med andre kommuner**

5-8

Forandringsprojekter med 4 kommuner og affaldsselskaber

2-3

Workshops i hver kommune samt løbende inddragelse

175

Aktører vil som minimum blive inddraget i processen

Præsentation af de fire testkommuner

**M
I
D
D
E
L
F
A
R
T**

IT, indmeldinger
og inddragelse
ifm. nyt system

Projektgruppe:
Karen Lübben og
Lene Penon

**B
A
L
L
E
R
U
P**

AT-påbud og
opkvalificering af
skraldemænd

Projektgruppe:
Kim Wagner,
Heidi Erndal og
Claus Schmidt

**F
R
E
D
E
R
I
K
S
B
E
R**

Indsamling og
dialog i gårde
med små erhverv

Projektgruppe:
Thomas Madsen,
Mia Makne og
Sara Rosendal

**A
A
L
B
O
R
G**

Udrulning af ny
affaldsordning
hos sommerhuse

Projektgruppe:
Kim Andersen og
Anders Dahl

Øvrige i følgegruppen



Lina Katan

Dansk
Affaldsforening

**Birgitte Theresa
Fjeldberg**

Københavns
Kommune

**Mette Dissing
Sandahl**

Fremfærd, Viden
på Tværs

Camilla Jonassen

Solrød Kommune

Henriette Marott Post

Amager
Ressourcecenter

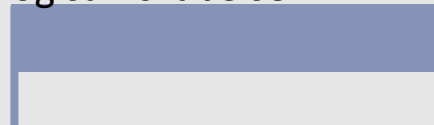
Projektets forløb

Projektet forløber gennem fire faser med løbende kommunikation, inddragelse, evaluering og optimering. Afsluttes ultimo 2022.

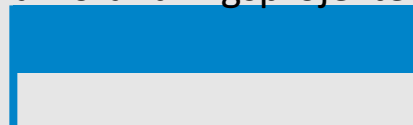
Fase 1: Opstart og forundersøgelse



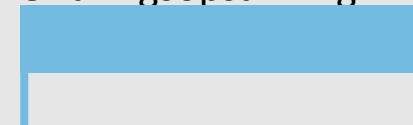
Fase 2: Idéudvikling og samskabelse



Fase 3: Udvikling og test af forandringsprojekter



Fase 4: Evaluering og erfaringsopsamling



Løbende kommunikation



Løbende inddragelse og optimering



Tak for ordet

Kontakt: ach@kl.dk

2446 2305